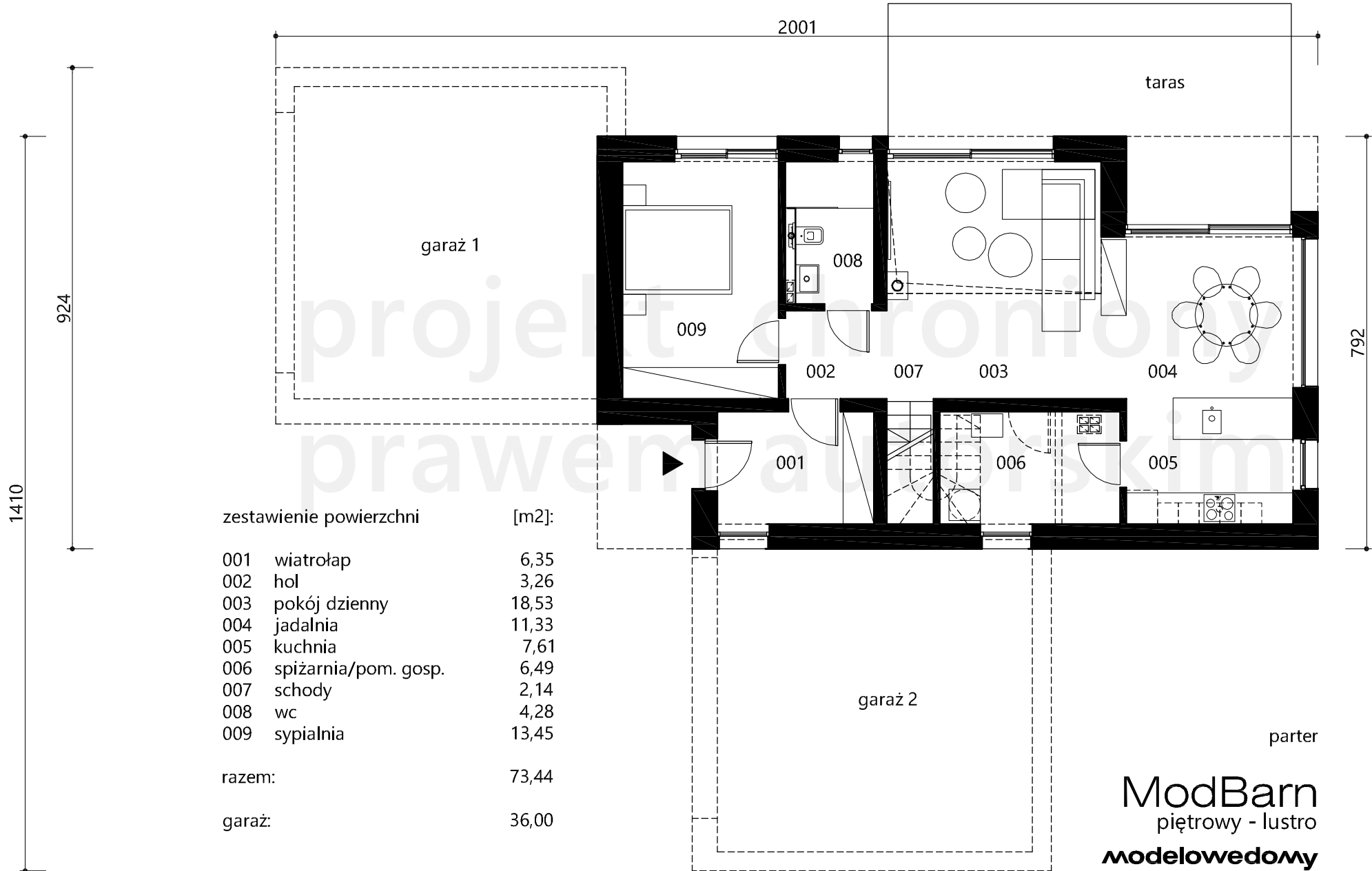
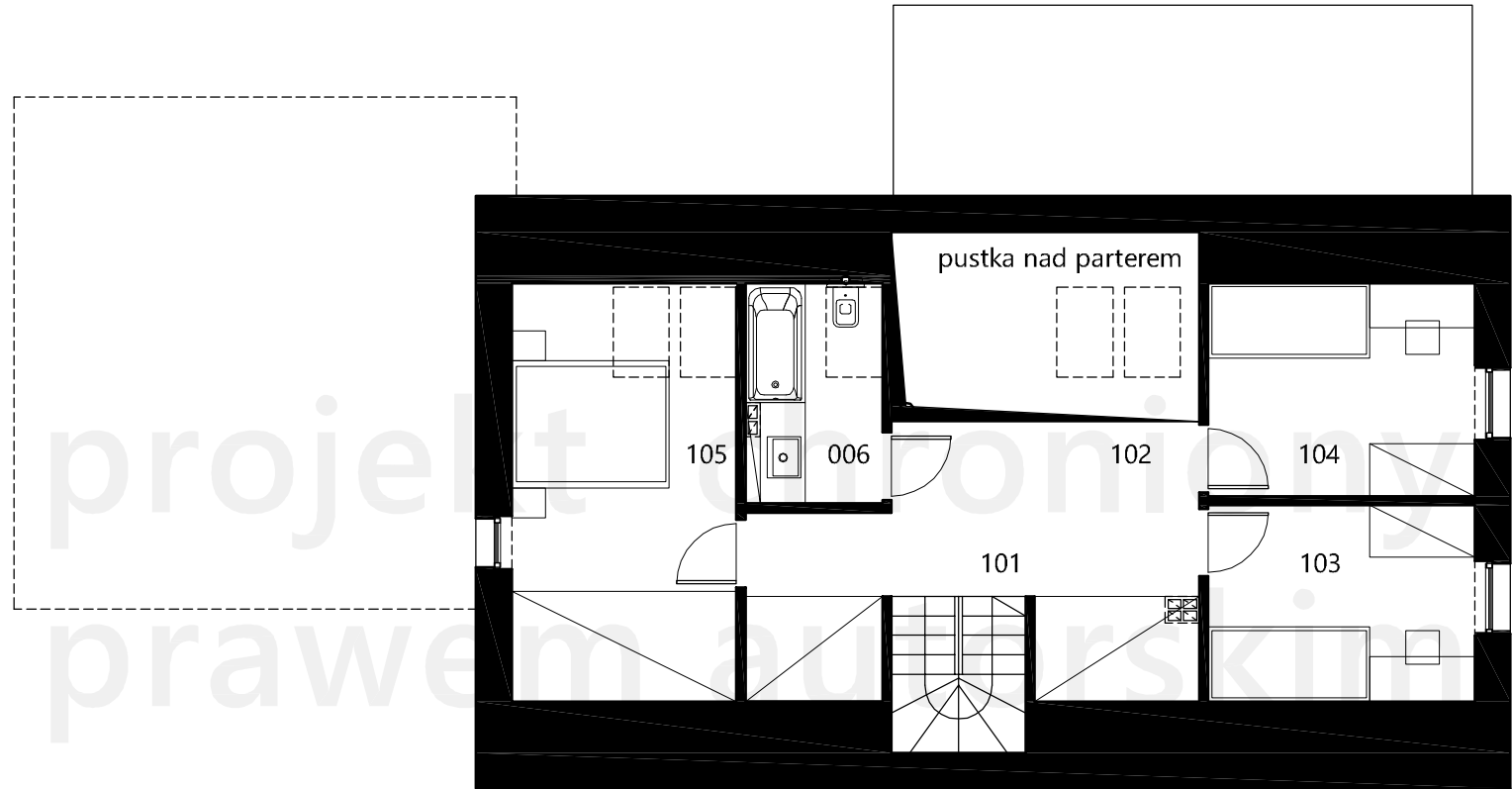


zestawienie powierzchni		[m2]:
001	wiatrołap	5,15
002	hol	3,26
003	pokój dzienny	18,53
004	jadalnia	11,33
005	kuchnia	7,61
006	spiżarnia / pom.gosp.	3,43
007	gabinet	7,18
008	wc	4,28
009	sypialnia	13,45
razem:		74,22
garaż:		36,00





zestawienie powierzchni		[m2]	
101	schody	1,82	
102	hol/antresola	15,57	17,16
103	sypialnia	7,76	9,17
104	sypialnia	8,64	9,94
105	sypialnia	14,16	16,52
106	łazienka	4,53	5,25
razem:		52,48	59,86
parter+piętro:		125,92	133,30
parter+piętro+garaż		161,92	169,30

piętro

ModBarn
piętrowy - lustro
modelowedomwy