

zestawienie powierzchni [m2]:

001	wiatrołap	5,04
002	hol	5,65
003	kuchnia	7,82
004	jadalnia	14,09
005	pokój dzienny	18,76   20,07
006	sypialnia	12,68
007	łazienka	5,16
008	gabinet	6,02
009	pom. gospod.	3,45
010	schody	1,31   0,00

razem: 78,67

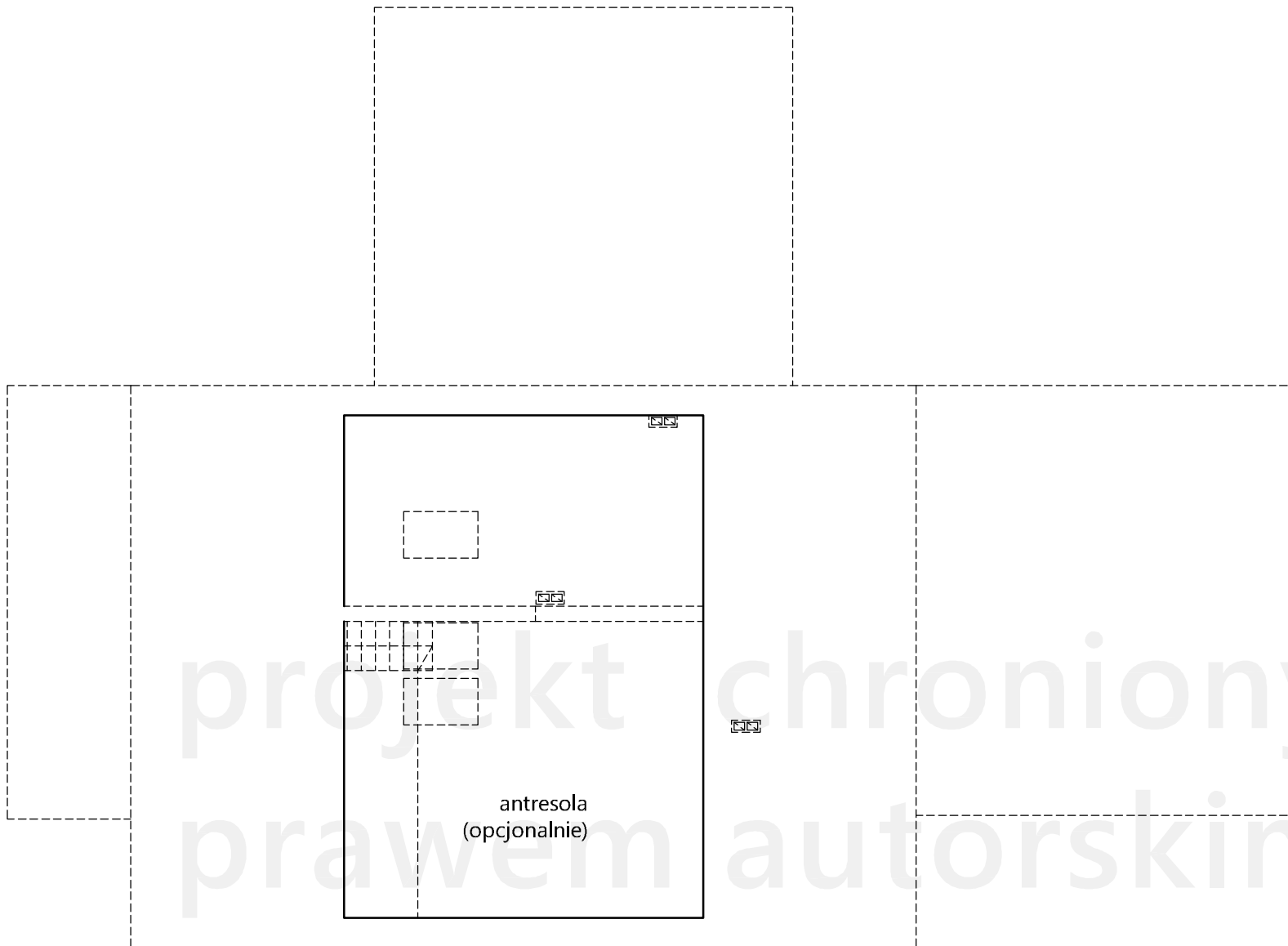
garaż: 36,00

parter + garaż: 117,22

parter

**KomFoo**  
parterowy (z antresolą) - lustro

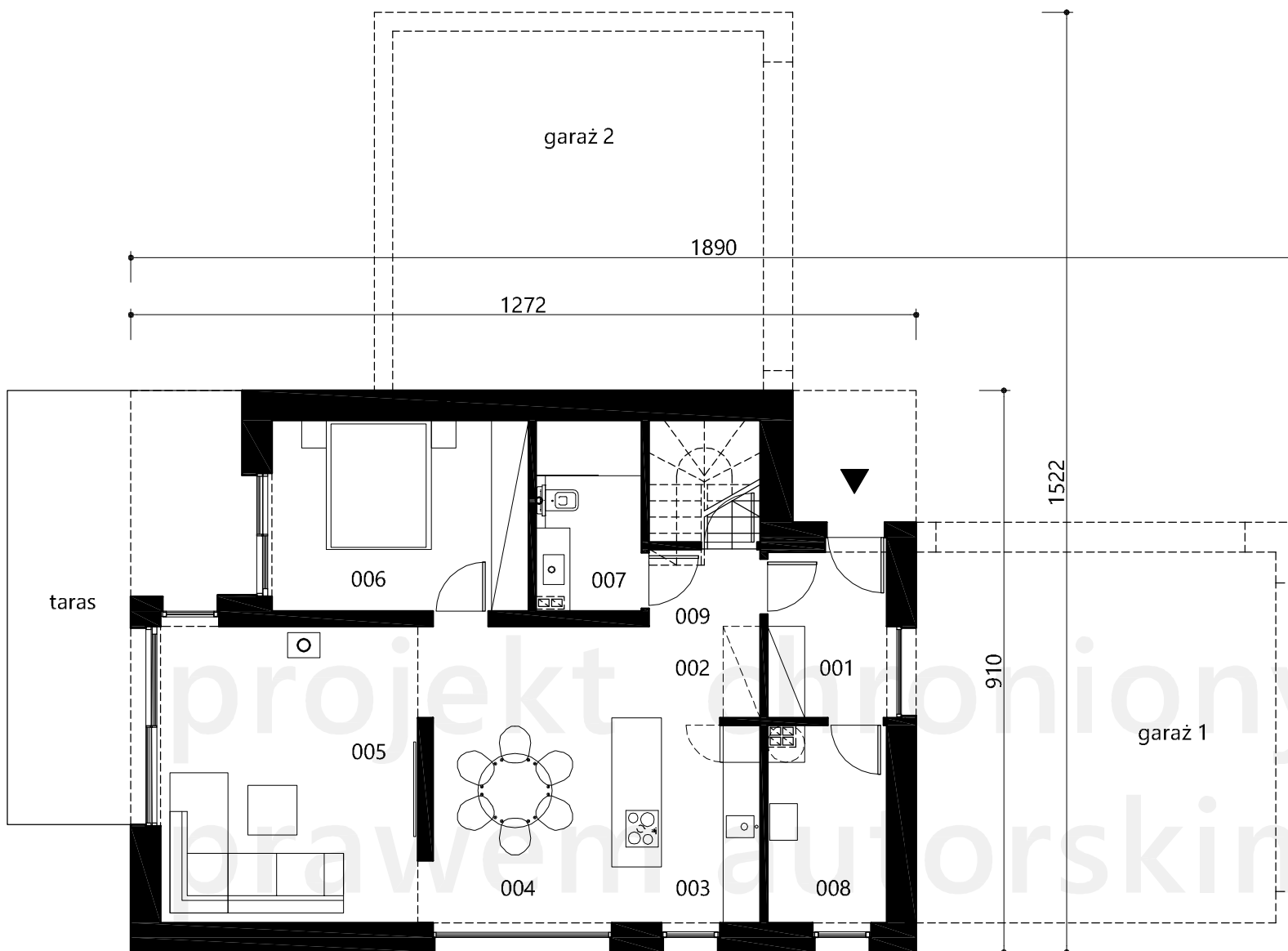
**modelowedomy**



zestawienie powierzchni	[m2]:
antresola	32,00m2
razem:	
parter + antresola	110,67
parter + antresola + garaż	146,67

antresola

KomFoo  
parterowy (z antresolą) - lustro  
**modelowedomy**



zestawienie powierzchni [m2]:

001	wiatrołap	5,04
002	hol	5,65
003	kuchnia	7,82
004	jadalnia	14,09
005	pokój dzienny	20,07
006	sypialnia	12,68
007	łazienka	5,16
008	pom. gospod.	6,02
009	schody	1,69

razem: 78,22

garaż: 36,00

parter

**KomFoo**  
piętrowy - lustro

**modelowedomy**



zestawienie powierzchni		[m2]:	
101	schody	1,94	1,94
102	hol	8,54	9,62
103	sypialnia	10,31	12,38
104	sypialnia	6,65	8,31
105	sypialnia	8,31	8,31
106	łazienka	5,36	5,36
razem:		40,11	45,92
parter + piętro:		118,33	124,
parter + piętro + garaż:		154,33	160,

piętro

**KomFoo**  
piętrowy - lustro  
**modelowedomy**